



CŒUR DE CHARTREUSE  
COMMUNAUTÉ DE COMMUNES

PROJET DE  
TERRITOIRE DE

---

COEUR DE  
CHARTREUSE

Document de  
synthèse

Janvier 2023

# L'IDENTITÉ "COEUR DE CHARTREUSE" AU COEUR DU PROJET



## ÉDITO VERS LES HABITANTS

Face à un contexte en constante évolution et des enjeux de plus en plus forts, il est important de donner un cap à l'action de tous les acteurs qui font la vie d'un territoire. Ce projet de territoire a donc été le fruit d'une démarche participative. Il définit les orientations choisies collectivement par l'intercommunalité, les communes, vous, les acteurs et les habitants du territoire. Parce qu'il est facultatif, libre de forme et de contenu, il est un acte proprement politique, une manière pour la Communauté de communes qui l'impulse de se construire et d'affirmer son ambition. Pour autant, il s'agit bien du projet de tout le territoire, dans toutes ses parties prenantes et dans leur responsabilité d'acteur.

La stratégie choisie par le territoire part du constat que le premier moteur de la dynamique et de la mobilisation territoriale est son identité spécifique, faite d'un nom et d'un massif emblématique : la Chartreuse. Le sentiment d'appartenance au territoire de Cœur de Chartreuse doit être le ressort d'une dynamique, avant tout humaine, tournée vers l'avenir et consciente des enjeux auxquels le territoire doit répondre.

Le présent document est une synthèse, la version complète du projet de territoire est accessible sur notre site internet :

[www.coeurdechartreuse.fr](http://www.coeurdechartreuse.fr)

Anne LENFANT  
Présidente



## UNE NOUVELLE GOUVERNANCE DE TERRITOIRE À IMAGINER

La Communauté de communes Cœur de Chartreuse a fait de cette démarche d'élaboration du projet de territoire une première étape dans l'expérimentation d'un nouveau dialogue avec les acteurs et les habitants, avec l'organisation d'ateliers participatifs et de soirées. Il nous faudra trouver la façon de poursuivre avec cette nouvelle forme de gouvernance.



## COEUR DE CHARTREUSE, UN TERRITOIRE OUVERT SUR SON ENVIRONNEMENT

Cœur de Chartreuse construit son propre développement à partir des coopérations qu'il sait nouer avec les territoires voisins composés de trois bassins de vie importants : Grenoble, Voiron et Chambéry. C'est tout l'enjeu de passer de la coexistence de territoires à un véritable partenariat reconnaissant la complémentarité et les spécificités de chaque territoire.



## UN PROJET DE TERRITOIRE EN PHASE AVEC LES ENJEUX DE TRANSITIONS

Enfin ce projet de Cœur de Chartreuse n'a de sens que s'il contribue à transmettre aux générations futures un territoire viable et résilient. Les évolutions climatiques, les problématiques énergétiques et les destructions environnementales liées nous imposent une appréciation des impacts de notre action sur notre territoire et la construction de réponses pour en atténuer leurs effets et s'adapter à ces évolutions incontournables.



# UNE TERRE D'ACCUEIL

L'avenir de Cœur de Chartreuse passe par une attractivité maîtrisée et équilibrée de son développement. Le territoire a besoin d'accueillir de nouvelles activités, des emplois et des nouvelles populations, jeunes notamment pour assurer sa vitalité et éviter de devenir un simple et banal espace résidentiel. Mais cet accueil doit s'appuyer sur la qualité du territoire dans le respect de son identité.



## ACCUEILLIR

**la population de manière harmonieuse et cohérente entre les différentes entités du territoire**

La capacité d'accueillir de nouveaux habitants et de répondre à leurs besoins varie selon les contextes des communes, de leur accessibilité ou de la présence de services.

Les objectifs de production de logements neufs, ainsi que les équipements, commerces et services associés ont été répartis à partir d'une armature territoriale constituée de polarités. Le PLUi-H définit des pôles de vie, des pôles touristiques, des pôles d'accompagnement et des pôles villageois. Cette répartition doit permettre de répondre à la diversité des besoins de ces nouveaux arrivants.

## ACCUEILLIR

**les entreprises pour conforter l'emploi du territoire**

Aménager et qualifier les zones d'activités du territoire en limitant la consommation foncière par la requalification de friches industrielles ou d'espaces encore vacants.



## FONDER

**l'accueil sur une offre écotouristique renouvelée**

Poursuivre la diversification 4 saisons, en écho aux nouvelles attentes des clientèles pour un tourisme durable. Viser un tourisme à «impact positif», permettant des retombées profitables au plus grand nombre, acteurs professionnels et habitants.

## ORGANISER

**une fréquentation durable du tourisme et des excursionnistes**

Organiser les modes de déplacements des touristes et des excursionnistes et promouvoir une mobilité douce ou des modes de transports collectifs pour la desserte des sites patrimoniaux et touristiques les plus fréquentés. Mieux gérer la place de la voiture par un stationnement plus maîtrisé.

## RENFORCER

**l'offre d'hébergement de séjour, au service de la stratégie « slow tourisme »**

Encourager la réhabilitation de l'hébergement et de l'immobilier de loisirs pour une offre de plus grande qualité et plus adaptée.

Diversifier l'offre d'hébergement par l'appui à la création de nouveaux hébergements marchands, en hôtellerie de plein air et en hébergement insolites. Accompagner le développement des services liés aux pratiques d'activités dans les hébergements touristiques.

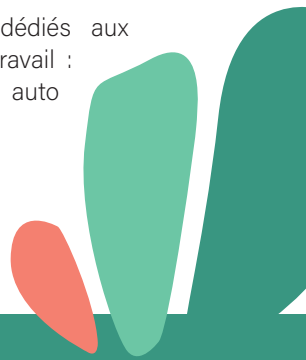


## DÉVELOPPER

**les opportunités économiques offertes par le numérique**

Améliorer la desserte du territoire en très haut débit.

Créer des espaces dédiés aux nouvelles formes de travail : coworking, télétravail, auto-entreprenariat...





# UN DÉVELOPPEMENT ÉCONOMIQUE MAÎTRISÉ

La qualité de vie des habitants de Cœur de Chartreuse c'est la présence d'activités et d'emplois dans la proximité pour satisfaire à leurs besoins du quotidien. Mais ce sont également la richesse des savoir faire traditionnels issus de l'agriculture, du bois et de l'industrie. Avec les enjeux énergétiques et écologiques, le monde de l'économie est appelé à de grandes transitions. Le territoire de Cœur de Chartreuse a l'ambition de les accompagner.



## IMPULSER

**une dynamique de la création d'entreprise et favoriser l'accueil de nouvelles formes d'emploi**

Promouvoir l'entrepreneuriat : Cœur de Chartreuse « terre d'idées et de projets ».  
Conforter l'animation économique et l'accompagnement à la création d'activités.

## ACCOMPAGNER

**l'implantation et le développement des entreprises dans le respect de l'armature territoriale définie par le PLUi**

Prospecter et accueillir de nouvelles PME « artisanales », tertiaires pour lesquelles le transport n'est pas primordial dans leur activité.

## ACCOMPAGNER

**le développement des savoir-faire qui font l'identité du territoire**

Valoriser les savoir-faire et produits locaux par la restauration, le commerce, les points de vente spécifiques locaux en lien avec les pôles de fréquentation touristique.  
Développer et encourager le tourisme, l'accueil à la ferme pour améliorer le revenu de nos agriculteurs, faciliter leur transition et valoriser le tourisme vert.

## ACCOMPAGNER

**et mieux anticiper les transitions des filières économiques**

Accélérer la transition touristique pour un modèle 4 saisons en accentuant la diversification engagée pour un changement de modèle des stations et domaines skiables.  
Accompagner l'agriculture et la sylviculture dans leur adaptation au changement climatique et l'évolution des conditions de production.

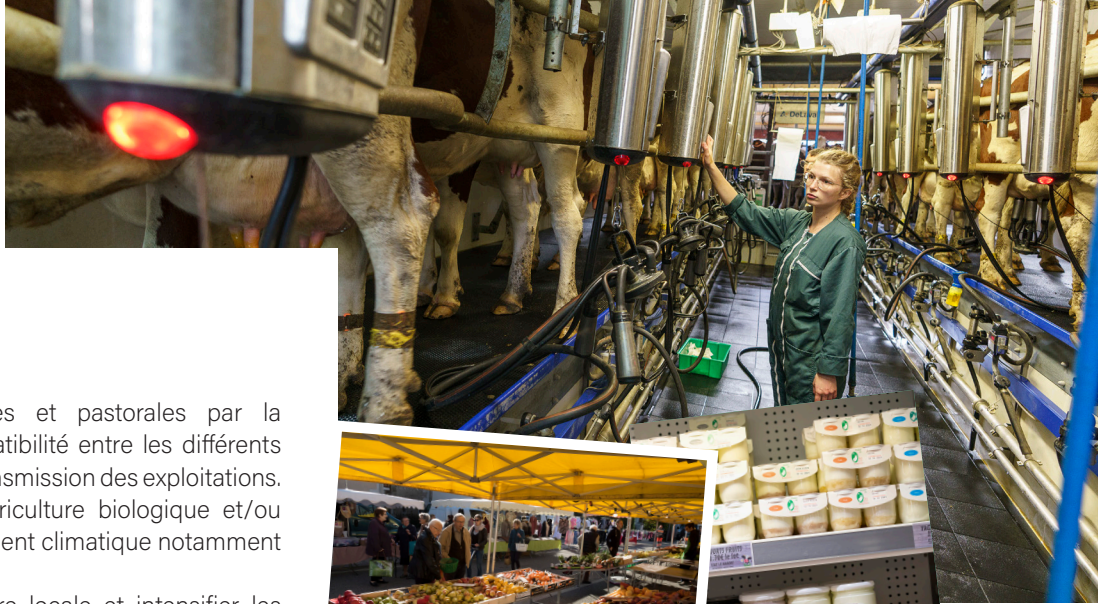


## VALORISER

**la ressource bois et sa filière**

Poursuivre la massification et la desserte forestière  
Amplifier la valorisation du bois de Chartreuse et des savoir-faire de la filière.  
Accompagner le développement de la seconde transformation du bois autour de ses usages dans l'habitat et la construction.





## ACCOMPAGNER

### les évolutions de l'agriculture

Maintenir les activités agricoles et pastorales par la préservation du foncier, la compatibilité entre les différents usages de l'espace et l'aide à la transmission des exploitations. Soutenir l'évolution vers une agriculture biologique et/ou raisonnée et adaptée au changement climatique notamment dans la gestion et l'accès à l'eau.

Valoriser la filière agro-alimentaire locale et intensifier les initiatives de circuits courts en les accompagnant d'une politique d'information, communication, labellisation Chartreuse et d'éducation à l'alimentation.



## DONNER

### du rayonnement économique au territoire

Rendre plus lisible une offre touristique qualitative  
Entreprendre une communication auprès des territoires voisins à partir de manifestations économiques, de valorisation des atouts économiques du territoire...

Mettre en place une campagne de communication/sensibilisation autour des circuits courts et des points de vente du territoire.

## CONCEVOIR

### le développement en coopération avec les territoires voisins

Mutualiser des ressources pour le développement des outils d'accompagnement à la création d'entreprises notamment pour le financement (Initiative Pays Voironnais et Initiative Savoie).

Participer aux démarches plus globales de développement industriel comme Territoire d'industrie.

Poursuivre l'inscription dans des labels et des démarches valorisantes conduites avec d'autres territoires (AOC Bois de Chartreuse, Programme Alimentaire interterritorial, Territoire à Energie Positive...).





# UN USAGE RAISONNÉ ET LOCAL DES RESSOURCES

Si le développement de Cœur de Chartreuse reste nécessaire, il devra se faire, encore plus fortement, avec la prise en compte et le respect l'environnement et la participation à la réponse aux enjeux de transition énergétique.

## UNE TRANSITION

### vers un usage raisonné et local des ressources du territoire

Concevoir un développement compatible avec la biodiversité et la qualité des paysages.

Favoriser une consommation locale : circuits courts, bois.

Préserver le capital eau par une plus forte mutualisation et dans le cadre d'une répartition équilibrée des usages.

Limiter la consommation foncière par la mobilisation des friches et une conception plus économe de l'habitat et des espaces d'activités.

Optimiser la gestion des déchets par un meilleur tri et recyclage et l'information.

Engager une forte pédagogie aux enjeux de transitions écologique et énergétique.

## DÉVELOPPER

### et mettre en œuvre une stratégie globale de transition énergétique : réduire avant tout les consommations

Réduire ou mieux maîtriser les consommations pour limiter la dépendance aux énergies extérieures et limiter les émissions de Gaz à Effet de Serre par la rénovation thermique de l'habitat et des équipements publics et l'optimisation de l'éclairage public.

Développer les énergies renouvelables et l'utilisation des ressources énergétiques locales : solaire, photovoltaïque et thermique, bois-énergie et hydroélectrique avec le turbinage dans les réseaux d'eau.

## OFFRIR

### des alternatives à la mobilité et à la voiture individuelle aussi bien pour les déplacements internes qu'en lien avec les territoires voisins, en s'appuyant aussi sur le développement du numérique

Renforcer les liens avec les autorités organisatrices des transports des territoires voisins et organiser des pôles d'échanges multimodaux associant parking relais, covoiturage, transport en commun et voie cyclable pour les déplacements en lien avec les territoires voisins.

Réduire les besoins en mobilité et faciliter les mobilités alternatives à la voiture individuelle : inciter à la pratique du vélo et aux mobilités partagées pour les déplacements internes en sécurisant les itinéraires cyclables.

Utiliser le numérique pour faciliter la non-mobilité comme le télétravail et organiser le développement de plateformes de covoiturage.





# UNE QUALITÉ DE VIE ET UN BIEN-ÊTRE POUR TOUS

Le territoire de Cœur de Chartreuse fait face à des enjeux forts en termes de qualité de vie : le maintien des services, d'une santé de proximité, l'accompagnement du handicap et du vieillissement, la vitalité de son tissu associatif. Autant de réponses qui feront de Cœur de Chartreuse un territoire de bien vivre.

## AMÉNAGER

**et construire en préservant les ressources et le paysage**

Assurer l'existence du parcours résidentiel pour mieux répondre aux besoins tout au long de la vie. Répondre aux besoins en logements par la création et la requalification de logements qualitatifs, accessibles, diversifiés et économes en foncier pour permettre l'installation des jeunes ménages et le maintien des populations fragiles dans les villages. Aménager et réaménager des espaces publics de façon à favoriser le vivre ensemble. Prévoir les équipements et services pour répondre aux besoins actuels et futurs de la population.

## RÉPONDRE

**à l'accompagnement du handicap et du vieillissement et donner une place à nos aînés**

Le parcours résidentiel : assurer le bien vivre et longtemps chez soi et proposer des logements intermédiaires entre le domicile et l'EHPAD. Les services : un accès facilité à la culture, aux services et aux droits pour nos aînés pour une meilleure qualité de vie et prévention santé. Les services : soutenir les acteurs de ces services dans la valorisation des métiers de l'aide à domicile. Renforcer la place de nos aînés dans la vie quotidienne auprès des enfants et dans la transmission de la mémoire professionnels et habitants.



## PRÉSERVER

**et conforter les services de santé qui sont menacés**

Conforter les différents pôles de santé existants sur le territoire. Investir dans de nouveaux pôles de santé, préférentiellement dans les zones carencées en veillant à leur accessibilité.

## ADAPTER

**le niveau de services aux besoins du territoire**

Travailler collectivement pour développer l'offre de services en direction de l'enfance Pérenniser la démarche Handicap/Inclusion Cœur de Chartreuse. Organiser un territoire plus en phase avec les attentes de la jeunesse et favorisant son implication. Conforter l'offre culturelle de Cœur de Chartreuse par la mise en réseau des acteurs, de l'offre et l'amélioration de la communication à l'échelle de Cœur de Chartreuse. Chercher l'égalité et l'équité d'accès pour les usagers aux services locaux et numériques.



## SOUTENIR

**et entretenir le tissu associatif animateur du territoire et acteur de la cohésion sociale**

Entretien la richesse du tissu associatif et conserver sa diversité qui participe à l'animation locale, la cohésion du territoire, l'entraide et à l'offre de service. Organiser la mise en réseau des acteurs associatifs. Accompagner l'émergence de lieux de rencontre habitants et de partage des initiatives.





## CŒUR DE CHARTREUSE

COMMUNAUTÉ DE COMMUNES

Communauté de Communes

Coeur de Chartreuse

Pôle tertiaire

2, ZI Chartreuse Guiers

38 380 Entre-Deux-Guiers

04 76 66 81 74

[accueil@cc-coeurdechartreuse.fr](mailto:accueil@cc-coeurdechartreuse.fr)

[www.coeurdechartreuse.fr](http://www.coeurdechartreuse.fr)



**L'AGENCE**  
D'URBANISME DE LA RÉGION GRENOBLOISE

### Rédaction :

Agate - Agence Alpine des Territoires ;

AURG - Agence d'Urbanisme de la Région Grenobloise

### Conception graphique :

©Agate

**Crédits photos :** ©CC Cœur de Chartreuse ; ©Noak Carrau ;

©Parc naturel régional de Chartreuse